

今季のスギ花粉情報（第4報）

身近な自然と診療メモ
(2/19/2021)

西東京市兼子耳鼻咽喉科兼子順男先生よりスギ花粉飛散数提供
スギ花粉飛散開始日は2月6日、2月13日13個/cm²、14日17個、15日42個、16日47個、17日26個と徐々に飛散数が増加しています。2月20日(土)、21日(日)は暖かくなりますので要注意です。

＜診療メモ＞

スギ花粉症状の患者さんが増えてきましたが鼻内所見はマスクをしているせいか例年に比べ良いです。抗アレルギー剤、点鼻薬など花粉治療は必要です。



特に暖かい日は花粉の付きにくい服装、マスク・メガネなど十分な花粉対策をしてください。



(入間のスギの雄花
2021/2/14)

スギ花粉飛散の目安としている善福寺公園の山茱萸の蕾が2月16日開花、2月18日黄色の綺麗な花が見頃となりました。山茱萸が満開になると本格的な花粉飛散です



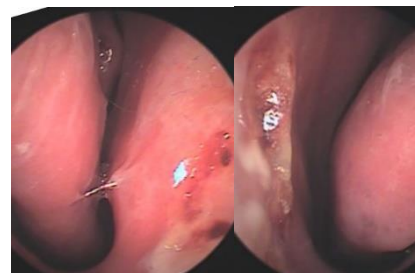
(綻びだした山茱萸の
つぼみ 善福寺公園
2021/2/6)



(開花 2021/2/16)



(2021/2/18)



鼻内乾燥・易出血性所見も 鼻処置を行いました。よく見られます。

(山口内科耳鼻咽喉科 2/19/2021)